

Collezione permanente

Italienisch / Italiano

CAPOLAVORI DELL'ARTE MODERNA



ALBERTINA
COLLEZIONE BATLINER

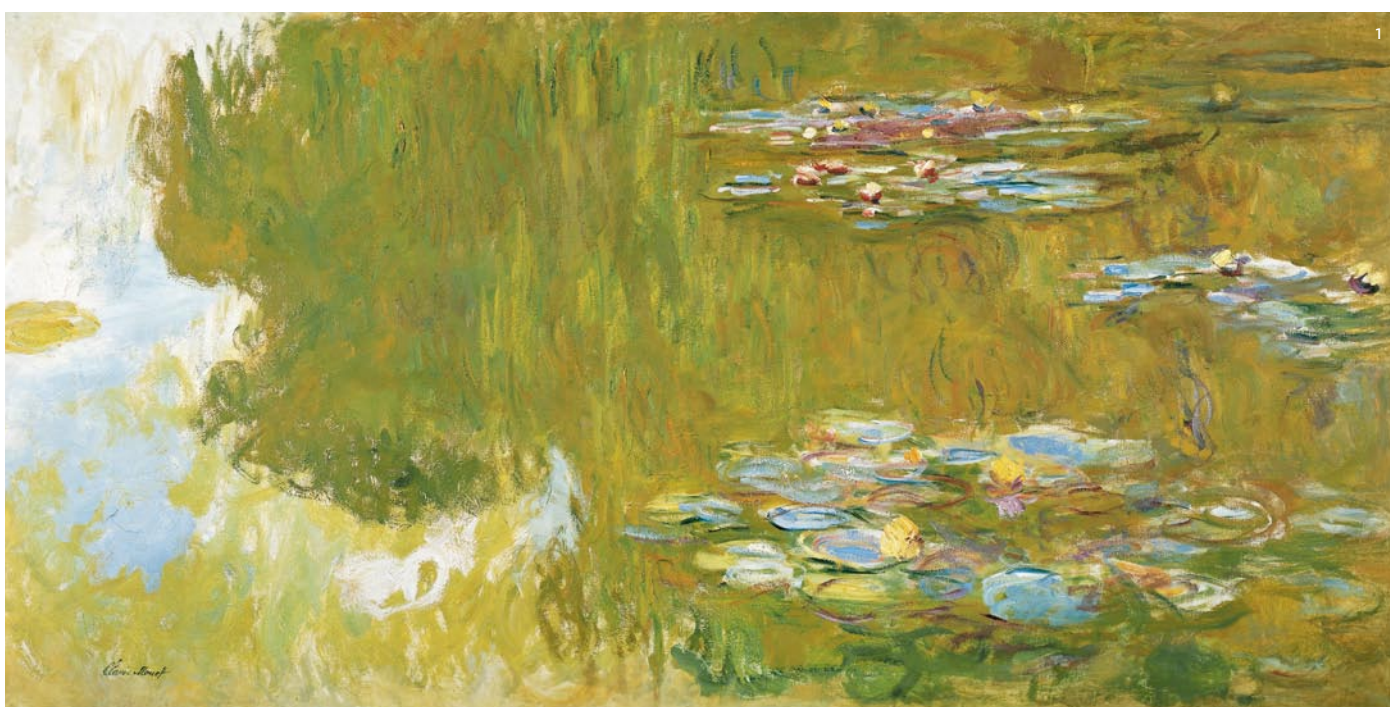
Collezione permanente

La collezione di Rita e Herbert Batliner, una delle più significative collezioni private europee di arte classica moderna, dall'autunno 2007 arricchisce l'Albertina e quindi la città museale di Vienna. Con l'arrivo di questa nuova collezione l'Albertina austriaca rappresenta l'unico museo ad avere finora colmato il vuoto di arte classica moderna internazionale grazie a molte opere importanti.

Rita e Herbert Batliner hanno cominciato a collezionare opere d'arte quasi 50 anni fa. I dipinti dei due collezionisti, a parte quelli di Alberto Giacometti, provenivano inizialmente dagli artisti dell'Impressionismo francese e del Post-Impressionismo per fare parte di una specifica collezione centrale. L'attività dei Batliner si è poi concentrata anche sull'opera di Pablo Picasso – nella loro collezione oggi esistono oltre 40 lavori dell'artista, tra cui soltanto dieci quadri, molti disegni e ceramiche in copia unica. I due collezionisti hanno acquistato anche opere della seconda metà del 20° secolo e collezionano pezzi importanti di eventi artistici contemporanei.

Grazie a quest'arricchimento della collezione l'Albertina presenta quindi per la prima volta dalla sua esistenza una mostra permanente con opere proprie. Il nuovo allestimento della collezione si costituisce di circa 280 opere – su 3.000 mq di superficie – e copre un emozionantissimo capitolo fatto di 130 anni di storia artistica, dall'Impressionismo francese al presente più recente. Quadri di Claude Monet, Pierre-Auguste Renoir, Paul Cézanne, Amedeo Modigliani, Henri Matisse, Joan Miró, Pablo Picasso, Ernst Ludwig Kirchner, Paul Klee, Wassily Kandinsky, Marc Chagall e Kasimir Malewitsch offrono un'eccellente panoramica sulla creazione artistica dell'Impressionismo francese e del Post-Impressionismo, del Fauvismo, dell'Espressionismo tedesco e della Avantgarde russa. Con quadri importanti del tardo Picasso, pezzi d'esposizione di Mark Rothko o di Francis Bacon la mostra conduce all'arte della seconda metà del XX secolo e si chiude con le opere di Gerhard Richter, Georg Baselitz, Anselm Kiefer e Alex Katz. Arnulf Rainer, Maria Lassnig e Hubert Scheibl rappresentano l'arte austriaca contemporanea all'interno della nuova collezione.

La mostra si completa di straordinari esempi di Paul Klee della collezione Carl Djerassi e delle opere principali della collezione Eva e Mathias Forberg. Completano il nuovo allestimento pezzi espositivi facenti parte del ricco patrimonio di arte contemporanea dell'Albertina e opere d'arte di altre collezioni, che sono state trasferite all'Albertina.



1 Claude Monet, Lo stagno con ninfee, 1917-1919; Albertina, Vienna – Collezione Batliner

2 Kenton Nelson, Osservazione, 2007; © Kenton Nelson*. Foto: © Studio fotografico Heinz Preute, Vaduz | 3 Amedeo Modigliani, Giovane donna in camicia, 1918*. Foto: © Studio fotografico Heinz Preute, Vaduz | 4 Henri de Toulouse-Lautrec, Il cavallo bianco „Gazelle”, 1881*. Foto: © Studio fotografico Heinz Preute, Vaduz | 5 Roy Lichtenstein, Bicchieri e limone davanti a uno specchio, 1974; © The Estate of Roy Lichtenstein / VBK, Vienna 2009* | 6 Pablo Picasso, Paesaggio mediterraneo, 1952; © Succession Picasso / VBK, Vienna 2009* | 7 Mark Rothko, Zafferano, 1957; © 1998 Kate Rothko Prizel e Christopher Rothko / VBK, Vienna 2009* | 8 Marc Chagall, Donna dormiente con fiori, 1972; © VBK, Vienna 2009* | 9 Alex Katz, Trio n. 4, 2009; © VBK, Vienna 2009*
 * Albertina, Vienna – Collezione Batliner



ALBERTINA

Albertinaplatz 1

1010 Vienna

T: +43 (0)1 534 83-0

F: +43 (0)1 534 83-199

E: info@albertina.at

www.albertina.at

ORARI DI APERTURA

Ogni giorno dalle ore 10 alle ore 18

Mercoledì dalle ore 10 alle ore 21

ALBERTINA
COLLEZIONE BATLINER