

Stała ekspozycja

Polnisch

# ARCYDZIEŁA MODERNIZMU



ALBERTINA  
*ZBIÓR PAŃSTWA BATLINER*

# Stała ekspozycja

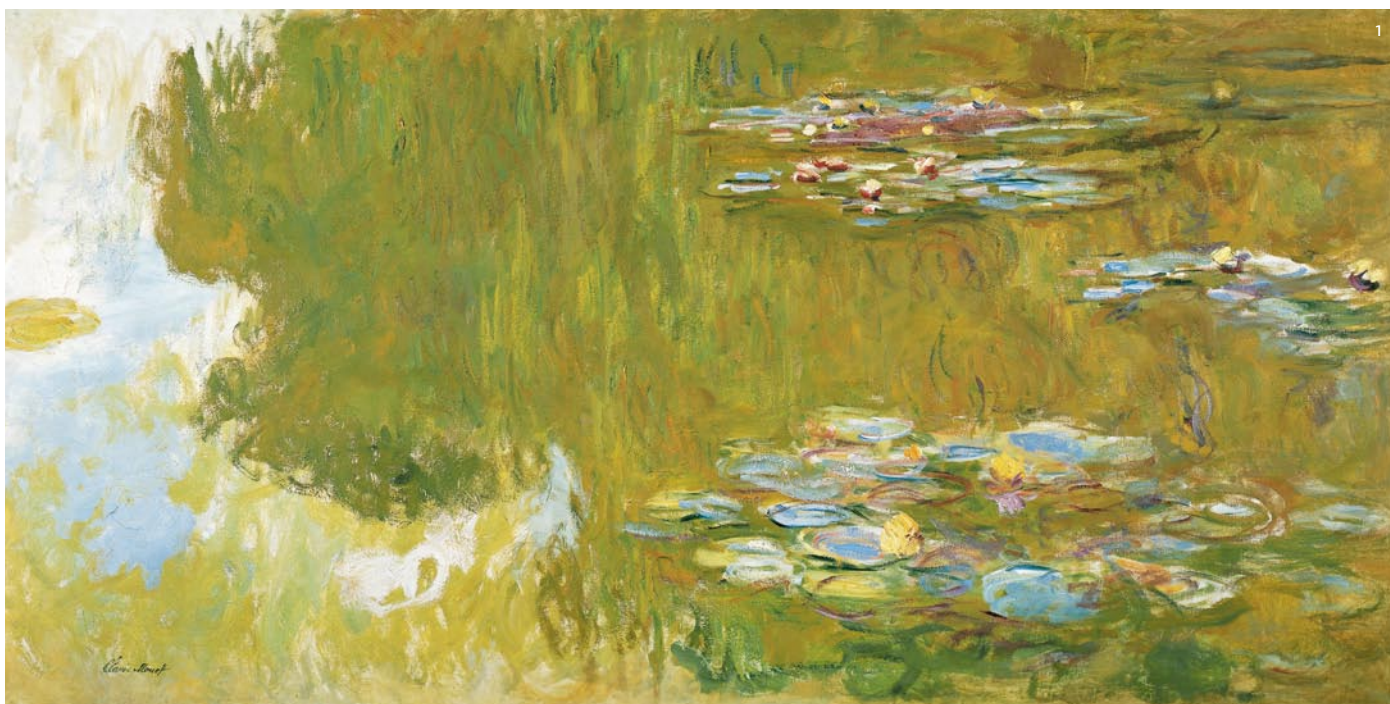
---

Od jesieni 2007 jeden z najbardziej znaczących europejskich prywatnych zbiorów klasycznego modernizmu, kolekcja Rity i Herberta Batliner, wzbogaca Galerię Albertina, a tym samym miasto muzeów – Wiedeń. Dzięki nowemu nabytkowi Albertina jest jedynym muzeum w Austrii, w którym istniejącą dotychczas lukę w dziełach międzynarodowego klasycznego modernizmu udało się zapełnić licznymi największymi dziełami tego nurtu.

Rita i Herbert Batliner rozpoczęli kolekcjonowanie dzieł sztuki przed prawie 50 laty. Poza dorobkiem Alberta Giacomettiego specyficzny nacisk kładli w swym zbiorze od samego początku na malarstwo francuskiego impresjonizmu i postimpresjonizmu, w swej działalności kolekcjonerskiej koncentrowali się również na dziełach Pabla Picassa – w ich zbiorze znajduje się aktualnie ponad 40 prac artysty, w tym dziesięć obrazów, oraz liczne rysunki i unikatowa ceramika. Para kolekcjonerów nabywała także dzieła sztuki z drugiej połowy 20-tego wieku i nadal gromadzi perełki sztuki współczesnej.

Poszerzając tę kolekcję Albertina prezentuje obecnie – po raz pierwszy od początku swego istnienia – stałą ekspozycję z zasobów własnych. Nowo urządzona wystawa 280 dzieł – na 3.000 m<sup>2</sup> powierzchni wystawowej – obejmuje najciekawsze okresy ze 130 lat historii sztuki, od francuskiego impresjonizmu, aż po aktualną sztukę współczesną. Obrazy Clauda Moneta, Pierra-Augusta Renoira, Paula Cézanne, Amedeo Modiglianiego, Henriego Matisse, Joana Miró, Pabla Picassa, Ernesta Ludwika Kirchnera, Paula Klee, Wassilego Kandinskiego, Marca Chagalla i Kazimierza Malewicza prezentują doskonale zarys twórczości francuskiego impresjonizmu i postimpresjonizmu, fauwizmu, niemieckiego ekspresjonizmu i rosyjskiej awangardy. Obok obrazów późnego Picassa, eksponatów Marka Rothko czy Francisca Bacona wystawa sięga aż po dzieła sztuki drugiej połowy 20-tego wieku, a ekspozycję dopełniają prace Gerharda Richtera, Georga Baselitz, Anselma Kiefera i Alexa Katza. Austriacką sztukę współczesną reprezentują w nowej ekspozycji Arnulf Rainer, Maria Lassnig i Hubert Scheibl.

Prezentację uzupełniają najważniejsze dzieła ze zbioru Evy i Mathiasa Forberg. Eksponaty z bogatych zbiorów sztuki współczesnej Galerii Albertina oraz przekazane Albertinie dzieła z innych kolekcji dopełniają nową wystawę.



1 Claude Monet, Der Seerosenteich (Staw z nenufarami), ok. 1917-1919; Albertina, Wiedeń – Zbiór Państwa Batliner

2 Kenton Nelson, Obserwacja, 2007; © Kenton Nelson \*. Zdjęcia: © Studio fotograficzne Heinz Preute, Vaduz | 3 Amedeo Modigliani, Młoda kobieta w koszuli, 1918 \*. Zdjęcia: © Studio fotograficzne Heinz Preute, Vaduz | 4 Henri de Toulouse-Lautrec, Siwka „Gazela”, 1881 \*. Zdjęcia: © Studio fotograficzne Heinz Preute, Vaduz | 5 Roy Lichtenstein, Glas und Zitrone vor einem Spiegel (Szlanka i cytryna przed lustrem), 1974; © The Estate of Roy Lichtenstein / VBK, Wien 2009 \* | 6 Pablo Picasso, Mittelmeerlandschaft (Pejzaż śródziemnomorski), 1952; © Succession Picasso / VBK, Wien 2009 \* | 7 Mark Rothko, Safran (Szafrań), 1957; © 1990 Kate Rothko Prizel & Christopher Rothko / VBK, Wien 2009 \* | 8 Marc Chagall, Schläferin mit Blumen (Śpiąca z kwiatami), 1972; © VBK, Wien 2009 \* | 9 Alex Katz, Trio #4, 2009; © VBK, Wien 2009 \*  
 \* Albertina, Wiedeń – Kolekcja Batliner



## ALBERTINA

Albertinaplatz 1  
1010 Wien  
T: +43 (0)1 534 83-0  
F: +43 (0)1 534 83-199  
E: [info@albertina.at](mailto:info@albertina.at)  
[www.albertina.at](http://www.albertina.at)

## GODZINY OTWARCIA

Codziennie 10–18  
Środa 10–21

ALBERTINA  
*ZBIÓR PAŃSTWA BATLINER*