

Colección permanente

Spanisch

# OBRAS MAESTRAS DEL MODERNISMO



ALBERTINA  
COLECCIÓN BATLINGER

# Colección permanente

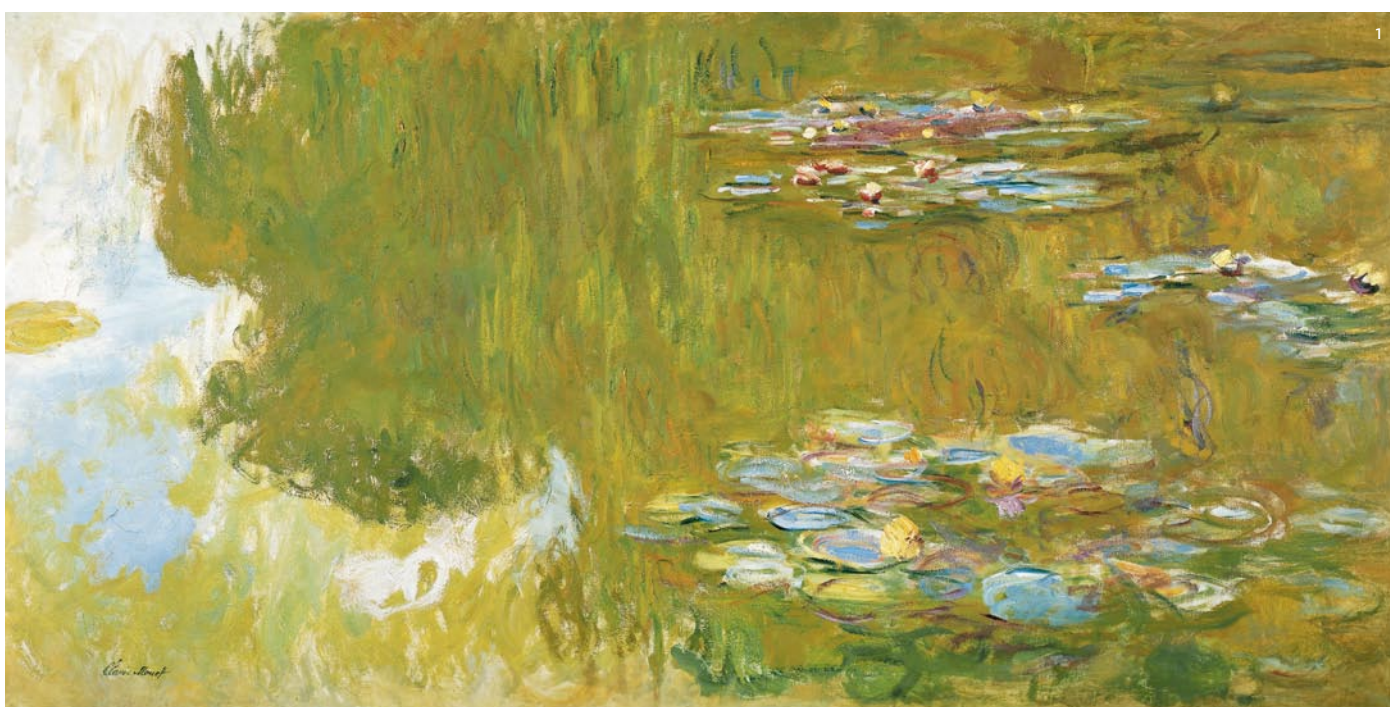
---

Una de las colecciones privadas más importantes del modernismo clásico europeo, perteneciente a Herbert Batliner, enriquece desde el otoño de 2007 el museo Albertina y, con ella, el espíritu cultural de los museos de Viena. El Albertina se convierte con esta colección en el único museo de Austria donde se ha podido cubrir la laguna existente en lo que a obras del modernismo clásico internacional se refiere gracias a multitud de obras de gran trascendencia.

Rita y Herbert Batlinger comenzaron su colección de arte hace ya 50 años. Junto a la obra de Alberto Giacometti, el grueso de su colección se centra especialmente desde un principio en pinturas del impresionismo y postimpresionismo francés. En su fiebre coleccionista se concentraron en la obra de Pablo Picasso, y hoy se encuentran en su colección más de 40 trabajos del artista, entre ellos diez pinturas y muchos dibujos y cerámicas únicas. Los Batlinger también adquirieron obras de arte de la segunda mitad del siglo XX y continúan su colección con obras maestras del arte contemporáneo.

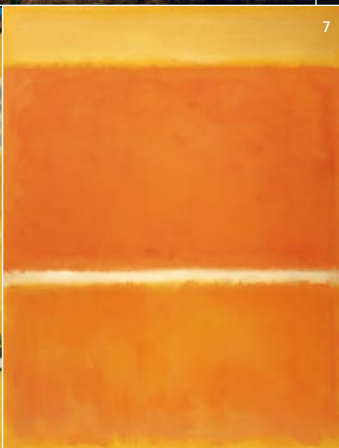
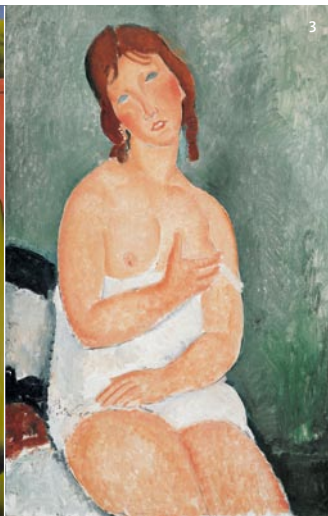
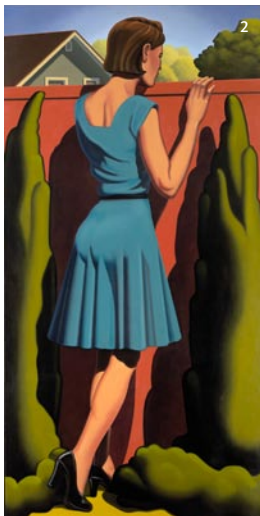
Con esta ampliación de la colección, el Albertina presenta ahora, y por primera vez desde su existencia, una exposición permanente de su propio fondo artístico. La exposición recién montada traza, con 280 obras distribuidas en 3.000 m<sup>2</sup> de salas, un arco por los capítulos más emocionantes de 130 años de historia del arte, desde el impresionismo francés hasta la actualidad. Pinturas de Claude Monet, Pierre-Auguste Renoir, Paul Cézanne, Amedeo Modigliani, Henri Matisse, Joan Miró, Pablo Picasso, Ernst Ludwig Kirchner, Paul Klee, Wassily Kandinsky, Marc Chagall y Kasimir Malewitsch permiten alcanzar una visión excelente de la creatividad del impresionismo y postimpresionismo francés, del fauvismo, del expresionismo alemán y de la vanguardia rusa. Con importantes obras pictóricas del Picasso tardío, piezas de museo de Mark Rothko o Francis Bacon, la exposición nos lleva hasta el arte de la segunda mitad del siglo XX, encontrando su colofón en obras de Gerhard Richter, Georg Baselitz, Anselm Kiefer y Alex Katz. Arnulf Rainer, Maria Lassnig y Hubert Scheibl representan el arte austriaco contemporáneo en esta nueva exposición.

La presentación se enriquece con extraordinarios ejemplos de Paul Klee, de la colección de Carl Djerassi y con grandes obras de la colección de Eva y Mathias Forberg. Y finalmente se completa con obras de arte del nutrido fondo artístico del Albertina y de otras colecciones cedidas a este museo.



<sup>1</sup> Claude Monet, El estanque de los nenúfares, entre 1917 y 1919; Albertina, Viena – Colección Batlinger

2 Kenton Nelson, Observación, 2007; © Kenton Nelson\*. Foto: © Fotostudio Heinz Preute, Vaduz | 3 Amedeo Modigliani, Mujer con camisa, 1918\*. Foto: © Fotostudio Heinz Preute, Vaduz | 4 Henri de Toulouse-Lautrec, Cabello blanco „Gazelle”, 1881\*. Foto: © Fotostudio Heinz Preute, Vaduz | 5 Roy Lichtenstein, Vaso y limón ante un espejo, 1974; © The Estate of Roy Lichtenstein / VBK, Viena 2009\* | 6 Pablo Picasso, Paisaje mediterráneo, 1952; © Sucesores de Picasso / VBK, Viena 2009\* | 7 Mark Rothko, Azafrán, 1957; © 1998 Kate Rothko Prizel & Christopher Rothko / VBK, Viena 2009\* | 8 Marc Chagall, Mujer durmiendo con flores, 1972; © VBK, Viena 2009\* | 9 Alex Katz, Trio #4, 2009; © VBK, Viena 2009\*  
 \* Albertina, Viena – Colección Batlinger



## ALBERTINA

Albertinaplatz 1

1010 Viena

T: +43 (0)1 534 83-0

F: +43 (0)1 534 83-199

E: [info@albertina.at](mailto:info@albertina.at)

[www.albertina.at](http://www.albertina.at)

## HORARIO DEL MUSEO

Todos los días de 10 a 18 horas

Miércoles de 10 a 21 horas

# ALBERTINA

*COLECCIÓN BATLINGER*